

# Crear una cuenta de Canvas Parent Observer

Puede supervisar el progreso de su hijo en línea en Canvas o a través de la aplicación Canvas Parent.

## PRIMERO: en una COMPUTADORA

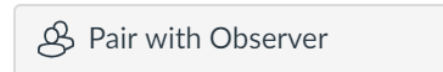
- Visite [wasatch.instructure.com](http://wasatch.instructure.com) (no solo google "Canvas")
- En la esquina superior derecha, haga clic en **“Parent of a Canvas user”**.



Creo una cuenta

**\*\* Nota \*\* Su estudiante necesita generar un código de vinculación por:**

- Iniciando sesión en la cuenta de su estudiantes de Canvas,
- Haga clic en su icono de perfil y luego **“Settings”**
- Haga clic en **“Pair with Observer”** en el lado derecho



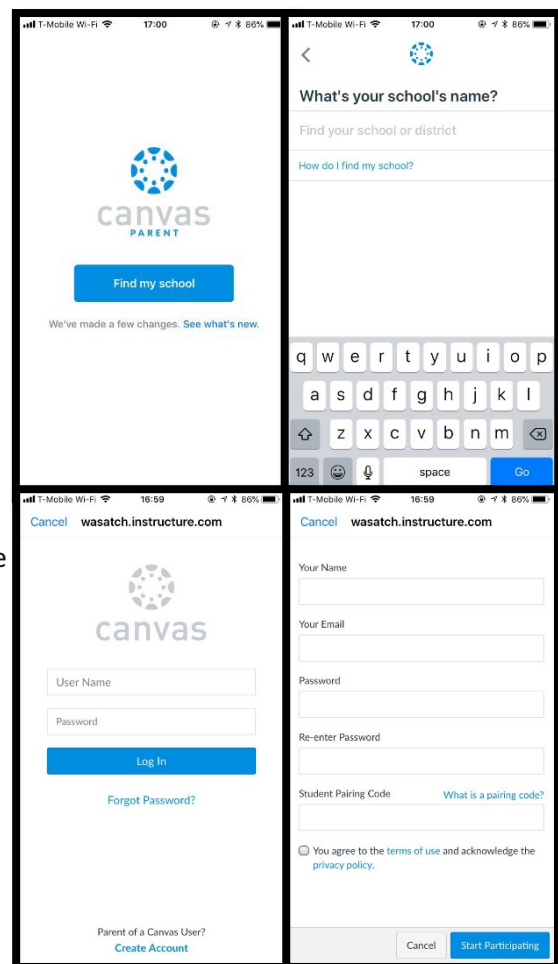
Para referencia futura en el inicio de sesión, su dirección de correo electrónico se convierte en su nombre de usuario.

## APLICACIÓN PARA PADRES DE CANVAS

### ANDROID & iOS

- Descargue la aplicación Canvas Parent y abra
- Haz clic en **“Find my School”**
- Escriba **Wasatch**
- En la parte inferior, haga clic en **“Create Account”**
- Crea una cuenta usando el código de emparejamiento generado por su estudiante.
- 

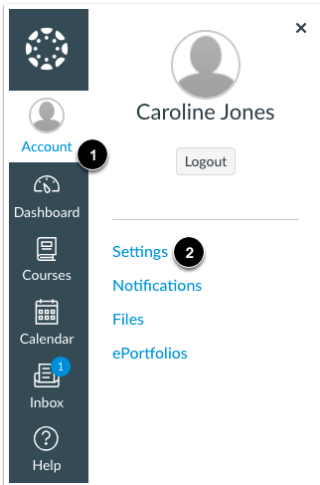
**\*\* Nota \*\*** Necesitará un código de emparejamiento de alumno que su alumno generará a partir de su cuenta de Canvas. Ese código caducará en 7 DÍAS



Si tiene una dirección de correo electrónico @ wasatch.edu, no podrá usar ese correo electrónico para ser un observador. Una cuenta principal crea diferentes derechos de acceso que una cuenta de maestro / administrador y, por lo tanto, la opción de observador no está disponible. Por lo tanto, deberá crear una cuenta diferente siguiendo las instrucciones anteriores.

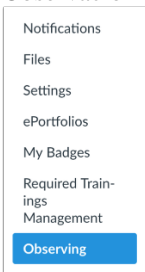
Si ya tiene una cuenta para padres aquí, encontrará un enlace con las instrucciones para agregar a su estudiante a su cuenta.

### Inicie sesión en Canvas y abra la configuración del usuario



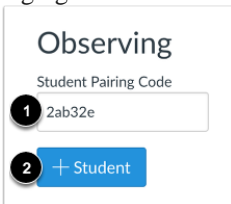
En Navegación global, haga clic en el enlace de **Account** [1], luego haga clic en el enlace **Settings** [2].

### Observación abierta



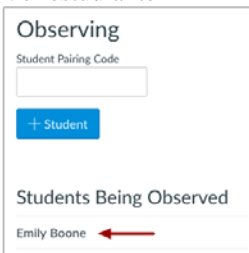
En Navegación de usuario, haga clic en el enlace **Observing**.

### Agregar estudiante



Escriba el código de vinculación en el campo **Student Pairing Code** [1] y haga clic en el botón **Add Student** [2].

### Ver estudiante



Ver el estudiante emparejado.

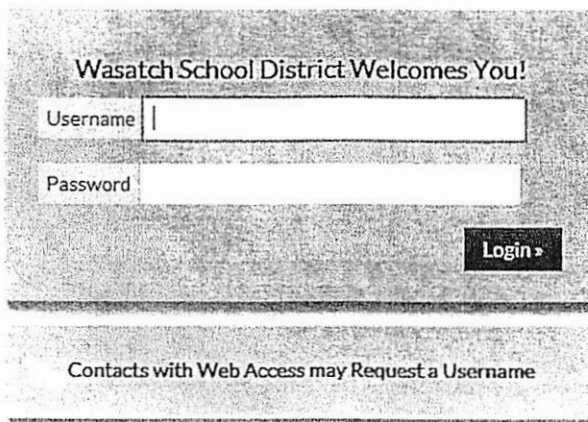
# Wasatch COUNTY SCHOOL DISTRICT

A los Padres/Tutores de los estudiantes del Distrito Escolar de Wasatch:

Queremos exhortar a los padres a que creen una Cuenta Para Padres para tener acceso a la información de sus hijos que asisten al Distrito de Wasatch. Esta cuenta les dará acceso, en un solo lugar, a las calificaciones, asistencia, información de contacto y mucha otra información concerniente a su estudiante y el Distrito Escolar de Wasatch. Al mantener la información de su cuenta al día usted podrá ser informado sobre su estudiante, maestros y la administración. Esta cuenta nos ayudara a ser más eficientes en mantenernos en contacto con ustedes.

Usted necesitará un nombre de usuario y una contraseña para poder iniciar el proceso de registración. Antes de poder completar la registración en línea, usted necesita hacer lo siguiente:

- Vaya a la siguiente página: [www.wasatch.edu](http://www.wasatch.edu)
- En el lado derecho de la página donde dice "Site Shortcuts" entre a "Student Information System Login."



Wasatch School District Welcomes You!

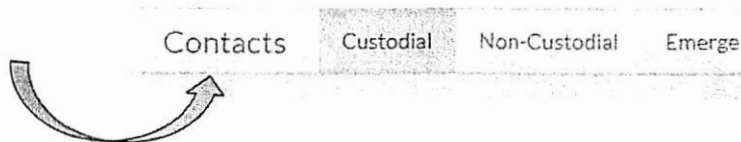
Username

Password

Login >

[Contacts with Web Access may Request a Username](#)

- Si usted sabe su nombre de usuario y su contraseña úsela.
- Si usted no tiene un nombre de usuario o una contraseña oprima donde dice Request a Username.  
*(Usted necesitará el #de SIS y la fecha de nacimiento de su hijo/a. Si no tiene esta información la puede pedir en su escuela o en la oficina del distrito)*
- Si usted ha olvidado su contraseña, oprima el Forgot your password?
- Una vez usted haya entrado en SIS, por favor verifique y actualice la información de su estudiante. ¡Ahora podrá tener acceso a toda la información sobre su estudiante con una sola cuenta!



## **Servicios de tutoría gratuitos para estudiantes**

**Wasatch High School tutoría en la Biblioteca. Acceso a Internet está disponible.**

**Matemáticas: Martes 5: 30-7: 00**

**Inglés: miércoles 5: 30-7: 00**

**Ciencia: jueves 5: 30-7: 00**

### **Servicios gratuitos de tutoría Wasatch UVU**

#### **Tutoría de matemáticas**

**Lunes 5:00 pm-8:00pm.**

**Miércoles 3:00pm-7:00pm**

**Jueves 5:00 pm-8:00pm**

#### **Tutoría de ingles**

**Martes 4:30 pm-6:30pm**

**Miércoles 2:00 pm-3:00pm**

**Viernes 10:45 am-11:45am**

## Consejos para el éxito académico

\*\* Todos los lunes en T.M.S. de 1:30 a 2:30 es el tiempo de consulta de los estudiantes con los maestros y / o la hora de conferencia de Padres con maestros. Aproveche este tiempo.

\*\* Haz buen uso del tiempo de intervención los miércoles a viernes durante las horas de escuela.

- 1- Establece un tiempo y lugar específico para hacer tarea diario.
- 2- Llena una hoja de seguimiento diario para un seguimiento de asignaciones
- 3- Se Organizado! Usa folders, limpia tu mochila, usa un planificador/calendario.
- 4- Trabaja en tu tarea por 20 minutos (sin distracción, no teléfono, TV, etc.) luego toma un descanso por 20 minutos. Repite hasta que se complete la tarea.
- 5- Pregunte a un maestro si puedes sentarte enfrente de la clase
- 6- Toma 10 minutos antes que empieces tarea. Y piensa en un "plan" y prioriza.
- 7- Toma notas en clase (no solamente cuando tu maestra lo exige)
- 8- Establece un folder por cada clase. Pregunte si no entiendes algo en clase.
- 9- Pregunte a las maestras cuando no entiendes algo en clase.
- 10- Verifica SIS y Canvas diario.
- 11- Haz extra crédito cuando está disponible.
- 12- Habla con tus maestros al menos semanalmente para "verificar" y ver cómo estás haciendo.
- 13- Contacta al maestro el próximo día si faltaste de su clase o antes que te vayas si estás adelantado.
- 14- Lee por 20 minutos cada día (enigma de cualquier lectura requerida)
- 15- Establece un tiempo apropiado para estar en cama. Ten al menos 7 horas de sueño cada noche
- 16- Desayuna cada mañana
- 17- Únete a un club de la escuela (estar en clubs te ayuda sentir más involucrado y invertido en la escuela.)
- 18- Pregunte y contribuye en las discusiones en clase diario.
- 19- Ten cuenta en fin de plazo y regresa las tareas diariamente.
- 20- Ten en cuenta la asistencia en serio. Un estudiante está considerado crónicamente ausente si faltan solamente 2 días de escuela por mes (18 días en un año), si las ausencias están excusadas o sin excusa.

### Libros recomendados

Inteligente pero desperto escrito por Richard Guare, Peg Dawson, y Colin Guare Mentalidad escrito por Carol Dweck  
7 hábitos para los adolescentes altamente efectivos escrito por Sean Covey

Mantén la cabeza alto niños de 8th grado aquí viene el colegio escrito por Jim Mullen